

**ESTUDIO ECOCARTOGRÁFICO DE LAS ISLAS DE FUERTEVENTURA Y
LOBOS**
MINISTERIO MEDIO AMBIENTE - DIRECCIÓN GRAL. DE COSTAS

x=	551837
y=	3104890
z=	-19,00

Muestra	1183_00
Provincia	LAS PALMAS

Mediana:	Arenas Finas
Moda:	Arenas Finas
Tm (mm):	0,208
D₅₀(mm):	0,19

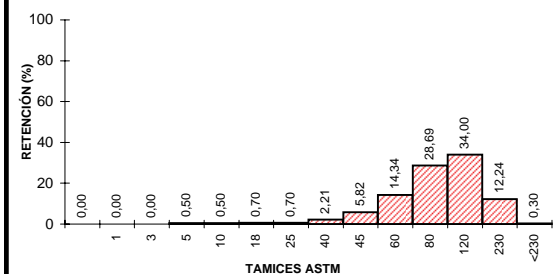
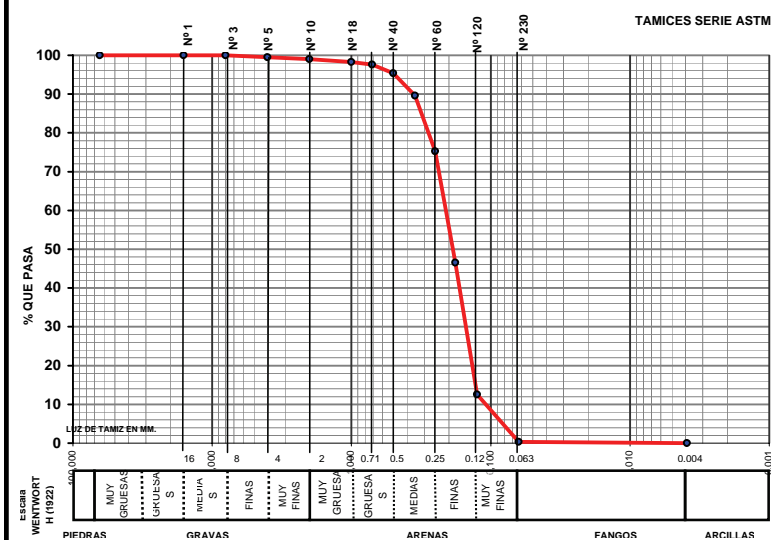
D5(mm):	0,488
D16 (mm):	0,307
D25(mm):	0,249
D₅₀(mm):	0,19
D75(mm):	0,14
D84 (mm):	0,130
D95(mm):	8,20E-02

D5 (phi):	1,03
D16 (phi):	1,70
D25 (phi):	2,00
D50 (phi):	2,42
D75 (phi):	2,81
D84 (phi):	2,95
D95 (phi):	3,61

Tm (phi):	2,265
C _s (tn/m ³)	
% finos:	0,300
QD	0,402
IGSD	0,701
Kg	1,313
Ski	-0,111

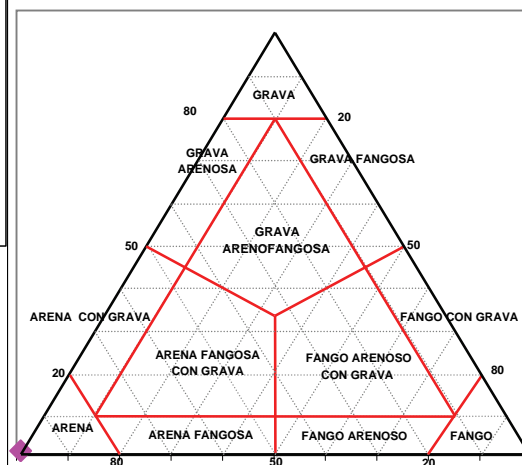
CATEGORIA	%
GRAVAS (> 2 mm)	1,00
ARENA (2-0,063 mm)	98,70
LUTITAS (< 0,063 mm)	0,30

ARENA



UTE MAXORATA

CLASIFICACION TEXTURAL - DIAGRAMA TRIANGULAR





LABORATORIO DE ANÁLISIS

INFORME DE ENSAYO

Nº de Registro **FU1183_00**

Ecología y arqueología marina del estudio
ecocartográfico de las islas de
Fuerteventura y Lobos.

DATOS DE LA MUESTRA

Tipo de muestra: Sedimentos.
Muestreo: HIDTMA ECOMAR, S.L.
Identificación: 1183 00

RESULTADOS

Parámetro	Resultado	Método
Cadmio total	<0.05 mg/kg	EPA 7131A
Cobre total	<0.05 mg/kg	EPA 7210
Plomo total	<0.05 mg/kg	EPA 7420
Níquel	<0.05 mg/kg	EPA 7520
Mercurio total	<3 mg/kg	EPA 7471A
Materia orgánica	0.6 %	Oxidación con dicromato
Potencial REDOX	158 mV	Electrometría
Hidrocarburos totales	<0.1 mg/l	Espectroscopía IR EPA 418
Coliformes totales	0 ufc/g	Filtración en membrana y cultivo a 44°, recuento de colinas. St. Meth. 9222 D y 9230 C
Coliformes fecales	0 ufc/g	
Estreptococos fecales	0 ufc/g	Filtración en membrana y cultivo a 37°, recuento de colinas. St. Meth. 9222 D y 9230 C

Observaciones:


Fdo.: Gilberto Diosdado Doñate
Director Técnico

Antigua, a 16 de noviembre de 2005